

女性・高齢者も
使いやすい
安心設計

上下2段タイプ

上段:垂直2段式 下段:スライド型

上段 垂直上下動 JCR-V型 下段 前入れタイプ JCR-SF-1型 / 前・後入れタイプ JCR-SFB-1型

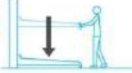
自転車を 入れるとき

STEP 1



下段のスライドラックを
両側に振り分けスペース
を開けます。

STEP 2



ラックは垂直に上下移
動が可能です。

STEP 3



タイヤレールに自転車を
まっすぐ奥まで入れます。

上段ラックを垂直に降ろし
そのまま自転車を載せて
上に持ち上げます

自転車を 出すとき

STEP 1



下段のスライドラックを
両側に振り分けスペース
を開けます。

STEP 2



ラックは垂直に上下移
動が可能です。

STEP 3



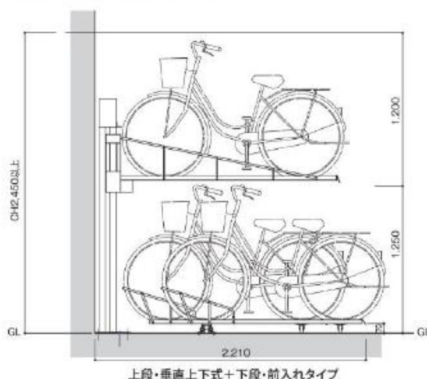
そのまま自転車をまっす
ぐ引き出してください。

17kgのサポートがあるため
女性の方やご年配の方でも
楽々に操作ができます

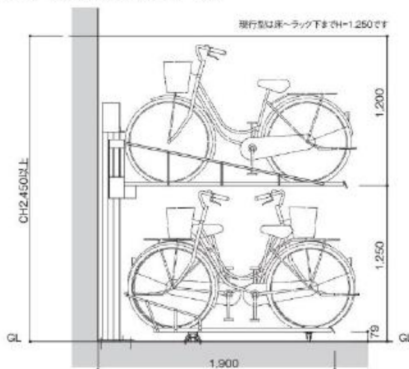
操作時の音が静かで
滑らかな設計です



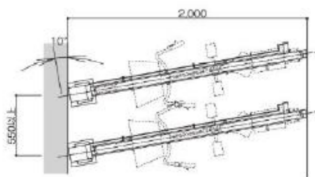
■断面図(上・下段) 前入れタイプ
JCR-V型 / JCR-SF-1型



■断面図(上・下段) 前・後入れタイプ
JCR-V型 / JCR-SFB-1型



■平面図(上段) 両タイプ共通
JCR-V型



仕様

上	段	ラックはアルミ製
下	段	アルミ製
カ	ラ	ステンカラー 後入れはダークブラウン
仕	上	アルマイト被膜9μm以上+透明合成樹脂塗膜 (ステンカラー)7μm以上 電解着色した9μm以上の陽極酸化被膜に加え、透明合成樹脂塗膜を 7μm以上施していますので耐熱性、耐食性が非常に優れています。
通	路	幅 1,300mm以上

使用可能自転車

上段はおとな用(24インチ以上)、
20kg以下の自転車に限ります。下段
は22インチ~28インチ、ハンドル幅
600mm以下、タイヤ幅55mm、JIS規
格自転車はすべて収納が可能です。



※特異な自転車は収納出来ないものもあります。